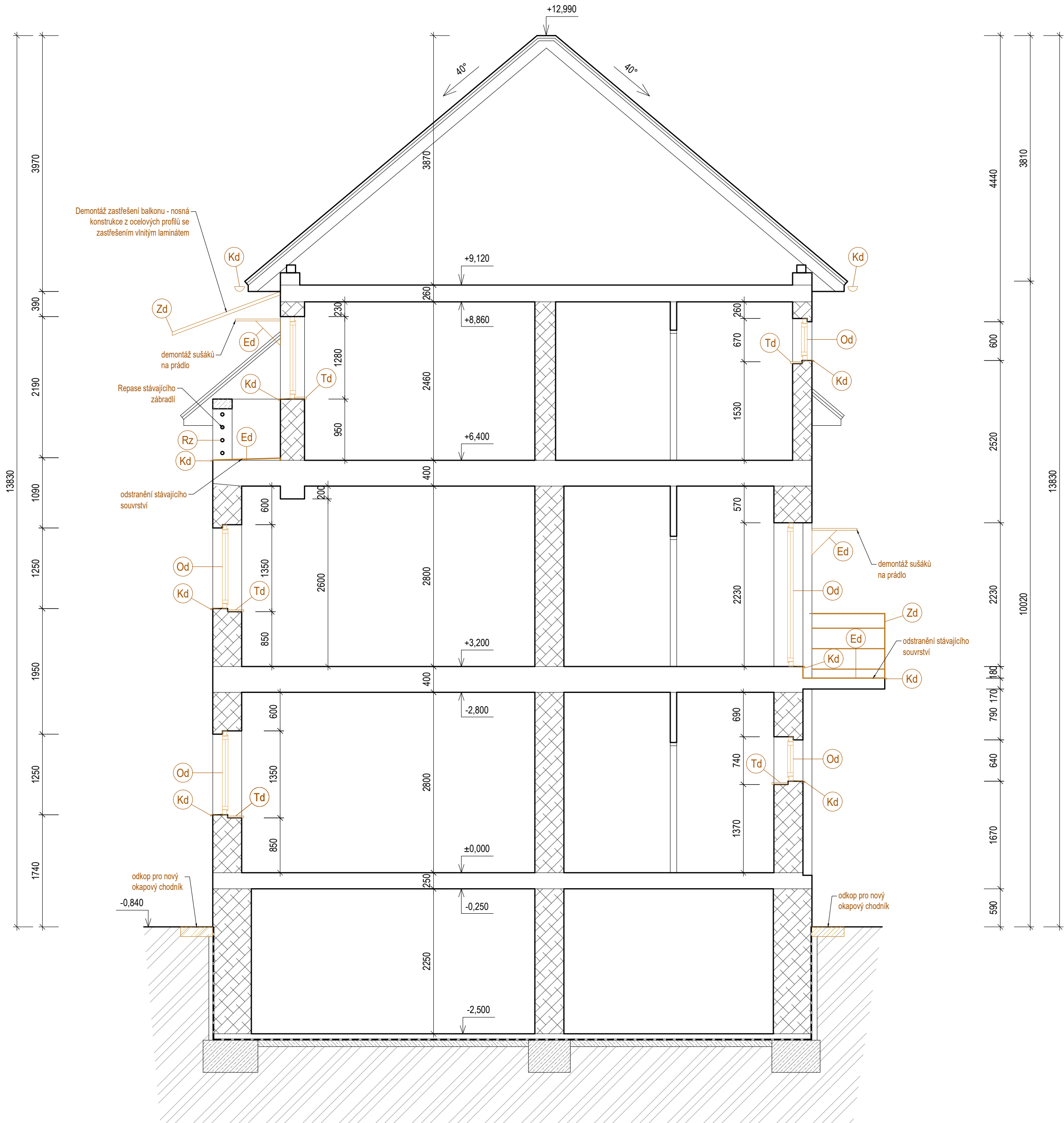


ŘEZ B-B' - STÁVAJÍCÍ STAV A BOURÁNÍ



LEGENDA STÁVAJÍCÍCH KONSTRUKCÍ A PRVKŮ:

- STÁVAJÍCÍ ZDIVO Z PLNÝCH CIHEL (obvodové a vnitřní zdivo)
- STÁVAJÍCÍ VODOROVNÉ KONSTRUKCE
- DEMOLICE SVISLÝCH NOSNÝCH KONSTRUKCÍ
- STÁVAJÍCÍ BETONOVÉ KONSTRUKCE
- STÁVAJÍCÍ TERÉN
- ODSTRAŇOVANÉ PRVKY-OKNA
- ODSTRAŇOVANÉ PRVKY-DVEŘE
- ODSTRAŇOVANÉ PRVKY-ZÁMEČNICKÉ PRVKY
- ODSTRAŇOVANÉ PRVKY-KLEMPÍŘSKÉ PRVKY
- ODSTRAŇOVANÉ PRVKY-TRUHLÁŘSKÉ PRVKY
- ODSTRAŇOVANÉ PRVKY-OSTATNÍ PRVKY (např. FASÁDNÍ PRVKY)
- REPASOVANÉ PRVKY ZÁMEČNICKÉ (např. ZÁBRADLÍ)

OBECNÉ POZNÁMKY:

- nedílnou součástí dokumentace je technická zpráva
- rozměry, typy konstrukcí a dispoziční řešení objektu je převzato z podkladů zaměření objektu, informací od investora a archivní PD, rozměry se mohou drobně lišit od skutečnosti.
- veškeré kóty jsou pouze orientační. před započítím realizace je nutno je ověřit na stavbě dle ostatních částí projektové dokumentace.
- tento výkres slouží jako podklad pro určení rozsahu bouracích prací a nezachycuje nutné pomocné konstrukce k podchycení nosných konstrukcí ani jejich postup provádění.
- skladby a tloušťky podlahových konstrukcí určených k bourání se mohou v jednotlivých patrech a místnostech lišit a pro přesné určení rozsahu bouracích prací je nutno tyto ověřit na stavbě!
- demolice budou probíhat postupným rozebíráním, zachovávané konstrukce je nutné dočasné zajistit do doby provedení finálních nových konstrukcí.
- zásahy do konstrukcí budou probíhat v minimálním rozsahu, tak aby maximum stávající hmoty zůstalo zachováno, postupy prací budou upřesňovány na základě zjištěných skutečností při provádění prací.
- pokud budou při provádění prací objeveny ve stávajících konstrukcích, které jsou skryté, rozdíly oproti předpokladu z projektové dokumentace bude přizván projektant za účelem zpracování případné úpravy původního řešení.

ÚPRAVY POVRCHŮ A VÝPLNĚ OTVORŮ:

- FASÁDA: SILNĚ DEGRADOVANÁ BRIZOLITOVÁ OMÍTKA OKROVÉHO ODSTÍNU V KOMBINACI S POHLEDOVÝM CIHELNÝM ZDIVEM
- SOKL: TVOŘEN KAMENNÝMI KVÁDRY, MÍSTY CEMENTOVÝM ŠPRICEM
- PO OBVODU FASÁDY JE LEMOVÁN BETONOVÝM OKAPOVÝM CHODNÍKEM A TRAVINOU
- VÝPLNĚ OTVORŮ: PLASTOVÁ OKNA V BÍLÉM ODSTÍNU, DVEŘE PLASTOVÉ V BÍLÉ BARVĚ, OPATŘENA DVOJSKLEM
- PARAPETY: STÁVAJÍCÍ PLECHOVÉ PARAPETY
- KLEMPÍŘSKÉ PRVKY: OKAPY, DEŠŤOVÉ SVODY A ŽLABY Z FeZn PLECHU BEZ POVRCHOVÉ ÚPRAVY
- STŘECHA: VALBOVÁ STŘECHA SE SKLÁDANOU TAŠKOVOU KRYTINOU DOPLNĚNÁ O STŘEŠNÍ OKNA

HIP, Projektant části		Vypracoval	Zodp. projektant	Autorizační razítko	
REINVEST spol. s.r.o. K Novému Dvoru 897/66 142 00 Praha 4 IČO: 654 10 840		Ing. Martin Uher Ing. Milan Matějovic tel.: +420 607 218 879	Ing. Martin Uher ČKAIT 0013892		
Stavebník	Městská část Praha 12, Generála Šišky 2375/6, 143 00 Praha 12 IČO: 00231151				
Místo stavby	pozemek parc. č. 145, k.ú. Komořany adresní místo: Okružní 2030/4A, 143 00 Praha 12 - Komořany				
Obec	Praha 12 - Komořany				
Akce					
STAVEBNÍ ÚPRAVY BD KOMOŘANY Okružní 2030/4a					
Část PD D.1.1 ARCHITEKTONICKO-STAVEBNÍ ŘEŠENÍ		Stupeň	DPS	Paré	
		Datum	08 / 2024		
Výkres ŘEZ B-B' STÁVAJÍCÍ STAV A DEMOLICE		Č. výkresu ASŘ 61	Měřítko 1:50	Formát 6x A4	